



Overtolligheid en Pensioen

10-12-2024

Gerda Wenji-Lomi & Marente de Vries

Policy Advisor & Pension Plan Advisor

Deze presentatie is met zorg en naar de huidige kennis opgesteld. Ondanks onze zorg en aandacht is het mogelijk dat de inhoud onvolledig is of dat er mogelijk onjuistheden in zitten of dat de informatie op enig moment achterhaald wordt door nieuwe ontwikkelingen of inzichten. Je kunt daarom ook geen rechten ontleen aan deze informatie of de naar aanleiding van de sessie gegeven antwoorden. De definitieve reglementen en andere bindende documentatie zullen pas in een later stadium van de voorbereiding van de pensioentransitie beschikbaar komen.

SAFETY & HEALTH

Make sure that you can hear the fire alarm

Know what the fire alarm sounds like

Know locations for fire alarms, extinguishers, emergency exits, defibrillators, and muster points

Do not take this call, or any other call, while driving – ever

Do not use any hands-free device – Bluetooth, built-in, etc. – whilst driving

Ensure confidential discussions are not overheard

Pay attention and listen to each other

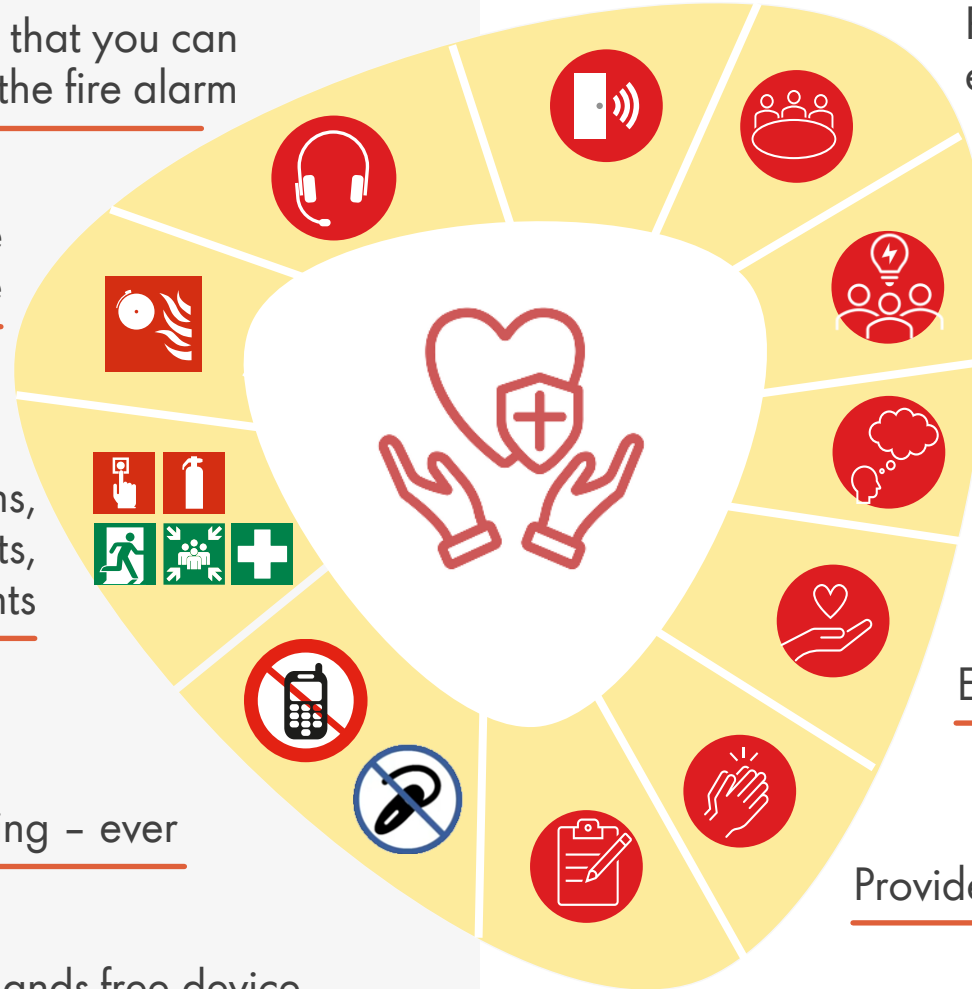
Defer judgement

Respond appropriately

Empathize

Provide feedback

Act on what you are hearing



In Shell, we value the ways we differ; hence, it's important to promote a psychologically safe culture for all of us to bring our whole self to work.

DE&I
PRACTICE ACTIVE LISTENING

Agenda

Pensioenregelingen

Wanneer mag ik met pensioen

Nabestaandenpensioen

Pensioenkeuzes bij pensionering

Nuttige linken

Vragen



Shell Pensioenfondsen (Base Country is NL)

SSPF

- Deelnemers in dienst voor 1-7-2013

SNPS

- Deelnemers in dienst vanaf 1-7-2013

SNPS Netto

- Vanaf 1-1-2015: deelnemers met een pensioengevend salaris boven het fiscaal max.

Je kunt dus in 2 regelingen deelnemen!

- Kijk op portaal pensioen website: [Kies inlog methode](#) of UPO's

WELKE PENSIOENREGELING GELDT VOOR U?

Kwam u in dienst
vóór 1 juli 2013?

SSPF bruto



Bent u in dienst
vanaf 1 juli 2013?

SNPS bruto



Verdiert u boven
het fiscaal maximum?

+

SNPS netto



Wanneer mag ik met pensioen?

Vanaf 55 jaar

- Stop je meer dan 10 jaar voor de AOW datum?
AOW leeftijd in 2025 is 67 jaar.
Dan *intentie* om niet meer te gaan werken.
- Binnen periode van 10 jaar voor de AOW datum is die intentieverklaring niet meer nodig.

Deelname aan 2 regelingen (bruto & netto)

- Keuze mag per regeling gemaakt worden.

Gevolg eerder met pensioen gaan

- Hoe eerder je met pensioen gaat, des te lager de uitkering omdat deze langer doorbetaald moet worden.



Nabestaandenpensioen na uitdiensttreding

SSPF

- Grotendeels opgebouwd nabestaandenpensioen
- Blijft bestaan na uitdiensttreding. Wel lager dan nabestaandenpensioen bij overlijden in actieve dienst.

SNPS (bruto & netto)

- Herverzekerd nabestaandenpensioen
- Blijft in beginsel bestaan na uitdiensttreding, tenzij opt-out. Wel lager dan nabestaandenpensioen bij overlijden in actieve dienst.
- Geen verzekerd wezenpensioen na uitdiensttreding.
- Kosten voor deelnemer zelf.



Nabestaandenpensioen na pensionering

Alle regelingen

- Keuzemogelijkheid om ouderdompensioen en nabestaandenpensioen uit te ruilen.
- SSPF heeft meer mogelijkheden dan SNPS.
- Bij SNPS geen wezenpensioen na pensionering.



Huidige keuzes bij pensionering

Keuzes in 2
regelingen
hoeven niet
gelijk te zijn.

SSPF

- Leeftijd waarop je met pensioen gaat (min 55 en max 70 jaar)
- Volledig met pensioen of deeltijdpensioen
- Uitrust Ouderdomspensioen – Partnerpensioen
- Gelijkblijvend pensioen of pensioen naar voren halen of naar achteren schuiven(hoog/laag)
- Pensioen gebruiken om tijd tot AOW te overbruggen

SNPS (bruto & netto)

- Vast of variabel pensioen
- Leeftijd waarop je met pensioen gaat (min 55 en max 70 jaar)
- Volledig met pensioen of deeltijdpensioen
- Gelijkblijvend pensioen of stijgend of dalend
- Ouderdomspensioen – Partnerpensioen

Waarschijnlijk vanaf 1-1-2026 Bedrag ineens. Bij keuze voor bedrag ineens kan je niet kiezen voor de opties Hoog/laag of AOW overbrugging.



Verwachte toekomstige keuzes bij pensionering SSPF (invaren)

SSPF nu.

- Leeftijd waarop je met pensioen gaat (55)
- Volledig met pensioen of deeltijdpensioen
- Uitruil Ouderdomspensioen – Partnerpensioen
- Gelijkblijvend pensioen of pensioen naar voren halen (hoog/laag)
- Pensioen gebruiken om tijd tot AOW te overbruggen

SSPF toekomst.

- Vast of variabel pensioen
- Leeftijd waarop je met pensioen gaat (10 jaar voor AOW)
- Volledig met pensioen of deeltijdpensioen
- Uitruil Ouderdomspensioen – Partnerpensioen (minder keuze)
- Gelijkblijvend pensioen of vast stijgend of vast dalend (geen verdere hoog/laag)
- Pensioen gebruiken om tijd tot AOW te overbruggen

Waarschijnlijk vanaf 1-1-2026 Bedrag ineens.

Bij keuze voor bedrag ineens kan je niet kiezen voor de opties
Hoog/laag of AOW overbrugging.

Bij Hard sluiten blijven de keuzes waarschijnlijk gelijk aan nu.

Wil je met pensioen voordat de nieuwe regeling ingaat?

Geef dan voor 1 oktober 2026 jouw pensioenkeuzes door
aan het SSPF pensioenfonds via het persoonlijk pensioenportaal.

Verwachte toekomstige keuzes bij pensionering SNPS

SNPS (bruto & netto)

- Vast of variabel pensioen
- Leeftijd waarop je met pensioen gaat (55)
- Volledig met pensioen of deeltijdpensioen
- Gelijkblijvend pensioen of stijgend of dalend
- Ouderdomspensioen – Partnerpensioen

SNPS (bruto & netto)

- Vast of variabel pensioen
- Leeftijd waarop je met pensioen gaat (10 jaar voor AOW)
- Volledig met pensioen of deeltijdpensioen
- Gelijkblijvend pensioen of stijgend of dalend
- Ouderdomspensioen – Partnerpensioen
- Pensioen gebruiken om tijd tot AOW te overbruggen

Waarschijnlijk vanaf 1-1-2026 Bedrag ineens.

Bij keuze voor bedrag ineens kan je niet kiezen voor de opties

Hoog/laag of AOW overbrugging

Wil je met pensioen voordat de nieuwe regeling ingaat?

Geef dan voor 1 oktober 2025 jouw pensioenkeuzes door aan het SNPS pensioenfonds via het persoonlijk pensioenportaal.

Nuttige linken

Pensioeninformatie

- Website: Bijna met pensioen: [Jouw pensioenkeuzes](#)
- Portaal: [Kies inlog methode](#)
- MPO: [Welkom op Mijnpensioenoverzicht.nl](#)

Contact

- Algemeen: [Contact](#)
- Beeldbellen: [Beeldbellen: afspraak maken](#)

AOW

- Inloggen SVB: [Log in bij Mijn SVB](#)
- Bepaal AOW leeftijd: [AOW-leeftijd | AOW | SVB](#)

Care

- Samen naar nieuw pensioen: [CARE Shell Pensioen](#)
- (Persoonlijke) begeleiding met CARE-programma van Shell Pensioen



Zijn er nog vragen?



Bijlagen

Algemeen

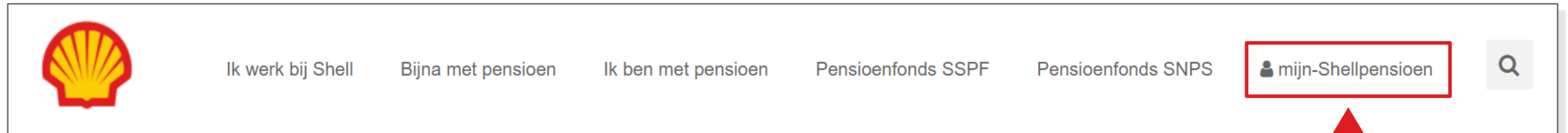
SSPF

SNPS



Algemeen Inloggen portaal

- Website: www.shellpensioen.nl



mijn-Shellpensioen

Bent u bij Shell in dienst (geweest) en heeft u pensioen opgebouwd bij SSPF (Stichting Shell Pensioenfonds) en/of SNPS (Shell Nederland Pensioenfonds Stichting)? Log dan hieronder in op uw persoonlijk portaal.

Log in met uw DigiD



Uw DigiD vergeten? [Vraag een nieuwe DigiD aan](#)

U kunt geen DigiD aanvragen?

Bijvoorbeeld omdat u geen Burgerservicenummer (BSN) heeft?

[Inloggen zonder DigiD](#)

- Portaal geeft persoonlijke informatie weer.
- Flexplanner voor bijna iedereen beschikbaar
- Foutmelding: neem contact op met het klantteam

Algemeen Archief

- Na inloggen kom je bij het startscherm met de relevante alle tegels.
- Welke tegels men ziet is afhankelijk de persoon.
- Check UPO's in archief voor inzicht in huidig opgebouwd pensioen.

The screenshot shows the top navigation bar with the following links: Home, Mijn (totale) pensioenoverzicht, Mijn pensioen bij..., Mijn situatie verandert, and **Mijn archief**. The main content area is titled "Welkom Meneer" and contains four tiles: "mijn-Pensioenaanvraag" (with a blue background and a white document icon), "mijn-Flexplanner" (with a calendar icon), "Wat krijg ik straks?" (with a blue icon of a person), and a partially visible tile on the right.



Flexplanner SSPF

De informatie in de Flexplanner is gebaseerd op de huidige regeling. Vlak voor **1-1-2027** ontvang je informatie over wat de transitie jou persoonlijk betekent.



- Flexplanner geeft inzicht in hoogte uitkering bij verschillende keuzes.
- Per onderdeel kun je de keuze aangeven.
- Keuze AOW overbruggen zichtbaar na keuzes datum voor AOW leeftijd.
- Optie om aan te geven dat je stopt met werken voordat je pensioen ingaat.



Flexplanner SNPS

De informatie in de Flexplanner is gebaseerd op de huidige regeling. Vlak voor **1-1-2026** ontvang je informatie over wat de transitie voor jou persoonlijk betekent.



Bij **SNPS (netto-regeling)** wil ik:

- een **variabel** pensioen
- vanaf **68 jaar**
- **volledig** met pensioen
- een **gelijkblijvend** pensioen
- partnerpensioen **aankopen**

- Flexplanner geeft inzicht in hoogte uitkering bij verschillende keuzes.
- Per onderdeel kun je de keuze aangeven.
- Optie om aan te geven dat je stopt met werken voordat je pensioen ingaat.

en ik wil ook...

- **nog niet** uit dienst

SNPS: Vast of Variabel pensioen

- **Vast pensioen:** bij externe partij. Alleen pensioenkapitaal is zichtbaar. Hiermee shoppen bij externe partij. Verder geen berekeningen mogelijk met de Flexplanner. Zie keuze *Ik wil een vast pensioen* voor het relevante pensioenkapitaal.
- **Variabel pensioen:** bij SNPS Doorbeleggen na pensionering en jaarlijks verrekening van beleggingsresultaat.

Wilt u een variabel of een vast pensioen? Annuleer 1 melding Bereken keuze >

Mijn keuze bij SNPS (nettoeregeling)

Ik wil een variabel pensioen.

Ik wil een vast pensioen.

Bij SNPS bouwt u een eigen pensioenkapitaal op. Het pensioenkapitaal in deze regeling is op uw pensioendatum naar verwachting **€ 267.200**. Daarmee kunt u straks een vast pensioen aankopen bij een externe verzekeraar. Kiest u voor deeltijdpensioen? Dan is dit bedrag naar rato beschikbaar.

Kiest u voor een vast pensioen bij een externe verzekeraar? Dan zijn verdere pensioenkeuzes bij ons niet meer mogelijk. Dit ziet u terug in mijn-Flexplanner. Welke pensioenkeuzes u kunt maken, is afhankelijk van de externe verzekeraar van uw keuze.

